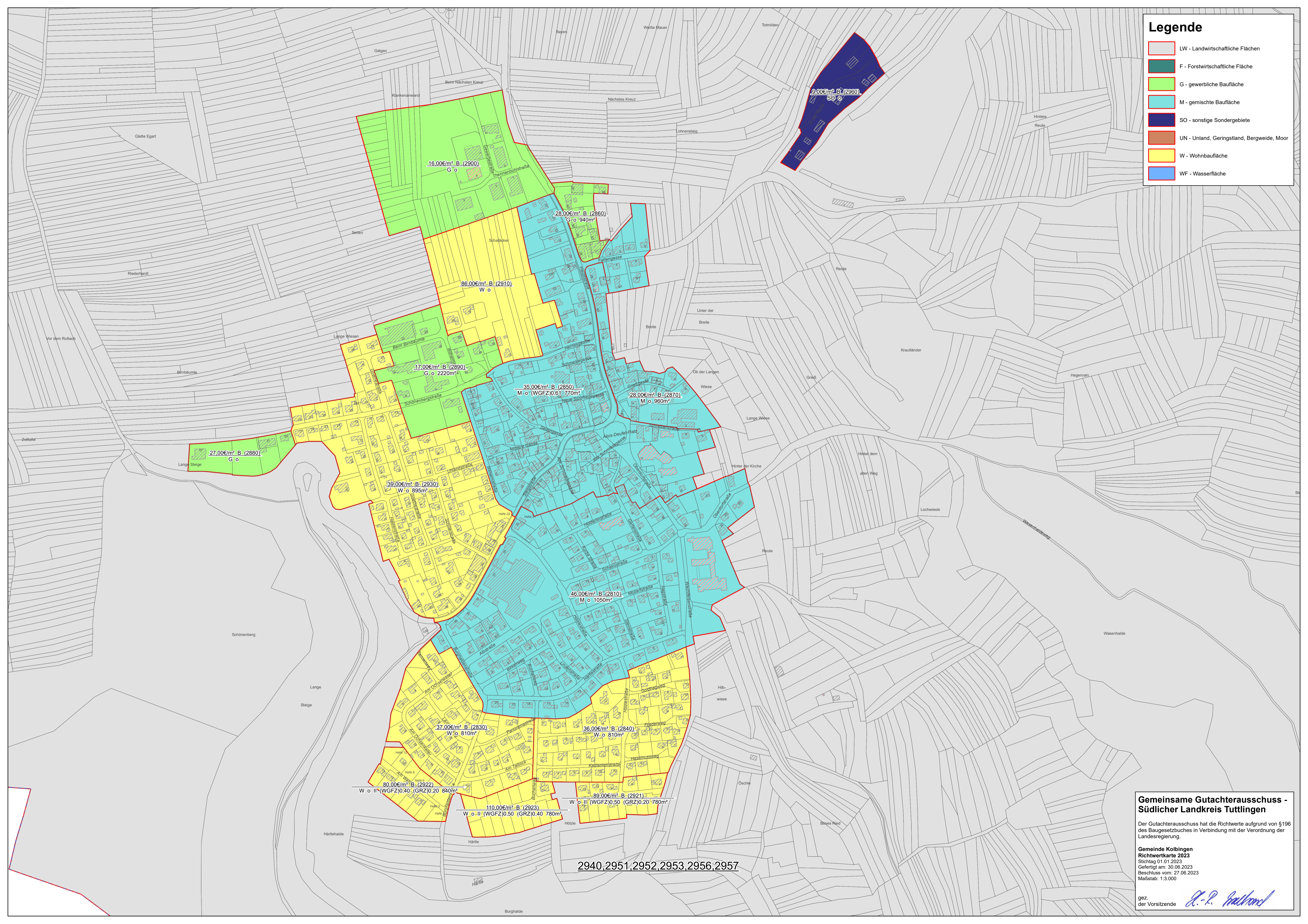


**Legende**

- LW - Landwirtschaftliche Flächen
- F - Forstwirtschaftliche Fläche
- G - gewerbliche Baufläche
- M - gemischte Baufläche
- SO - sonstige Sondergebiete
- UN - Unland, Geringstland, Bergweide, Moor
- W - Wohnbaufläche
- WF - Wasserfläche



27.00€/m<sup>2</sup> B (2880)  
G o

16.00€/m<sup>2</sup> B (2900)  
G o

86.00€/m<sup>2</sup> B (2910)  
W o

17.00€/m<sup>2</sup> B (2890)  
G o 2220m<sup>2</sup>

35.00€/m<sup>2</sup> B (2850)  
M o (WGFZ)0,61 770m<sup>2</sup>

28.00€/m<sup>2</sup> B (2860)  
G o 940m<sup>2</sup>

28.00€/m<sup>2</sup> B (2870)  
M o 960m<sup>2</sup>

39.00€/m<sup>2</sup> B (2930)  
W o 895m<sup>2</sup>

46.00€/m<sup>2</sup> B (2810)  
M o 1050m<sup>2</sup>

37.00€/m<sup>2</sup> B (2830)  
W o 810m<sup>2</sup>

36.00€/m<sup>2</sup> B (2840)  
W o 810m<sup>2</sup>

80.00€/m<sup>2</sup> B (2922)  
W o II (WGFZ)0,40 (GRZ)0,20 840m<sup>2</sup>

89.00€/m<sup>2</sup> B (2921)  
W o II (WGFZ)0,50 (GRZ)0,20 780m<sup>2</sup>

110.00€/m<sup>2</sup> B (2923)  
W o II (WGFZ)0,50 (GRZ)0,40 780m<sup>2</sup>

2940,2951,2952,2953,2956,2957

**Gemeinsame Gutachterausschuss - Südlicher Landkreis Tuttlingen**

Der Gutachterausschuss hat die Richtwerte aufgrund von §196 des Baugesetzbuches in Verbindung mit der Verordnung der Landesregierung.

Gemeinde Kolbingen  
Richtwertkarte 2023  
Sichttag 01.01.2023  
Gefertigt am: 30.06.2023  
Beschluss vom: 27.06.2023  
Maßstab: 1:3.000

gez. der Vorsitzende *H.-P. Galkand*